



สโมสรนักศึกษาคณะวิศวกรรมศาสตร์ มหาวิทยาลัยมหิดล

THE ENGINEERING STUDENT ASSOCIATION OF MAHIDOL UNIVERSITY

25/25 พุทธมณฑลสาย 4 ต.ศาลายา อ.พุทธมณฑล จ.นครปฐม 73170 โทรศัพท์ 8892138 ต่อ 6018 โทรสาร 024419731

รายละเอียดการรับสมัคร “ค่ายอยากเป็นวิศวฯ ครั้งที่ 16”

สถานที่ติดต่อรับใบสมัคร

- คาวาน์โหลคิใบสมัครทางเว็บไซต์ www.facebook.com/EGMUKhanknot
- ฝ่ายการศึกษา ชั้น 1 อาคาร 1 คณะวิศวกรรมศาสตร์ มหาวิทยาลัยมหิดล ศาลายา

ระยะเวลาการรับสมัคร

- ส่งใบสมัครตั้งแต่วันนี้ ถึง **วันที่ 4 มีนาคม 2558**
- ประกาศผลการคัดเลือก **วันที่ 18 มีนาคม 2558**
- โอนเงิน ภายใน **วันที่ 22 มีนาคม 2558 (เวลา 20:00 น.)**
- ประกาศผลการคัดเลือก (รอบสำรอง) **วันที่ 23 มีนาคม 2558**
- โอนเงิน (รอบสำรอง) ภายใน **วันที่ 26 มีนาคม 2558 (เวลา 20:00 น.)**

คุณสมบัติของผู้สมัคร

- เป็นผู้ที่กำลังศึกษาอยู่ในระดับชั้นมัธยมศึกษาปีที่ 3 – 5 หรือเทียบเท่า ในปีการศึกษา 2557 แผนการเรียน วิทยาศาสตร์ – คณิตฯ

หลักฐานการรับสมัครประกอบด้วย

1. ใบสมัครส่วนที่ 1-3 (เอกสารการสมัครค่าย หน้าที 5-14)
2. สำเนาบัตรประจำตัวประชาชน พร้อมลงชื่อรับรองสำเนาถูกต้อง
3. เอกสารรับรองผลการศึกษา (ปพ.7)
4. ชองจดหมาย ดิดแสดมปี 3 บาท จำหน้าชองถึงตัวเอง (ขนาด A4)

วิธีสมัคร

1. กรอกข้อมูลในใบสมัครส่วนที่ 1-3 และตรวจสอบหลักฐานการสมัครให้ครบถ้วน
2. ยื่นใบสมัคร โดยเลือก 2 ช่องทางต่อไปนี้
 - ส่งใบสมัครด้วยตนเอง ที่ฝ่ายการศึกษา ชั้น 1 อาคาร 1 คณะวิศวกรรมศาสตร์ มหาวิทยาลัยมหิดล ศาลายา ตั้งแต่บัดนี้จนถึงวันที่ **4 มีนาคม 2558** ตามวันและเวลาราชการ
 - ส่งใบสมัครมาที่ สโมสรนักศึกษาคณะวิศวกรรมศาสตร์ มหาวิทยาลัยมหิดล 25/25 พุทธมณฑล สาย 4 ต.ศาลายา อ.พุทธมณฑล จ.นครปฐม 73170 ภายในวันที่ **4 มีนาคม 2558** (ถือเอาวันที่ประทับตราไปรษณีย์เป็นสำคัญ)



สโมสรนักศึกษาคณะวิศวกรรมศาสตร์ มหาวิทยาลัยมหิดล

THE ENGINEERING STUDENT ASSOCIATION OF MAHIDOL UNIVERSITY

25/25 พุทธมณฑลสาย 4 ต.ศาลายา อ.พุทธมณฑล จ.นครปฐม 73170 โทรศัพท์ 8892138 ต่อ 6018 โทรสาร 024419731

3. หลังจากยื่นใบสมัครเสร็จ ให้ส่งข้อมูลยืนยันการสมัคร โดยเขียน

ชื่อ-นามสกุล.....กำลังศึกษาอยู่ในระดับชั้น.....โรงเรียน.....จังหวัด.....
ส่งมาที่ khanknot16@gmail.com โดยเขียนหัวข้อว่า “สมัครค่ายอยากเป็นวิศวครั้งที่ 16”

วิธีการคัดเลือก

พิจารณาจากความครบถ้วนของหลักฐาน และคะแนนจากการตอบคำถามในใบสมัครส่วนที่ 3

ประกาศผลการคัดเลือก

- ประกาศผลการคัดเลือก ในวันที่ 18 มีนาคม 2558 ทางเว็บไซต์ www.facebook.com/EGMUKhanknot และห้องสโมสรนักศึกษาคณะวิศวกรรมศาสตร์ ชั้น 1 อาคาร 1 คณะวิศวกรรมศาสตร์ มหาวิทยาลัยมหิดล ศาลายา
- หลังจากทราบผลการคัดเลือกแล้ว ให้ผู้สมัครที่ผ่านการคัดเลือก (ตัวจริง) โอนเงินจำนวน 650 บาท (หก ร้อยห้าสิบบาทถ้วน) ในวันที่ 19 - 22 มีนาคม 2558 (เวลา 20:00 น.) ****มีฉะนั้นจะถือว่าสละสิทธิ์****
- โดยโอนเงินเข้า

บัญชีออมทรัพย์ ธ.ไทยพาณิชย์ จำกัด (มหาชน) สาขาเซ็นทรัลพลาซา ศาลายา

ชื่อบัญชี นาย พรชัย ชัยเลิศดิลกกุล เลขที่บัญชี 405-750817-6

*****กรณีที่โอนเงินแล้วจะไม่มีกรคืนเงินในกรณีใดๆ ทั้งสิ้น**

*****หากไม่สามารถโอนเงินในระยยะเวลาดังกล่าวได้ กรุณาติดต่อทางโทรศัพท์ที่ พี่แบลงค์ 089-8149330 ภายในวันที่ 22 มีนาคม 2558 (เวลา 18:00 น.)**

ประกาศผลการคัดเลือกรอบสำรอง

- ประกาศผลการคัดเลือก (รอบ 2) สำหรับผู้สมัครที่ติดรอบสำรอง ในวันที่ 23 มีนาคม 2558 (หลังจาก เวลา 20:00 น.)
- ผู้สมัครที่ติดรอบสำรอง ให้โอนเงินจำนวน 650 บาท ให้กับบัญชีข้างต้น ภายในวันที่ 26 มีนาคม 2558



สโมสรนักศึกษาวิศวกรรมศาสตร์ มหาวิทยาลัยมหิดล

THE ENGINEERING STUDENT ASSOCIATION OF MAHIDOL UNIVERSITY

25/25 พุทธมณฑลสาย 4 ต.ศาลายา อ.พุทธมณฑล จ.นครปฐม 73170 โทรศัพท์ 8892138 ต่อ 6018 โทรสาร 024419731

สิ่งที่ต้องแจ้งหลังโอนเงิน

- รอบแรก ติดต่อแจ้งภายใน **วันที่ 23 มีนาคม 2558** (เวลา 20:00 น.)
- รอบสำรอง ติดต่อแจ้งภายใน **วันที่ 27 มีนาคม 2558** (เวลา 20:00 น.)

ช่องทางการแจ้งโอนเงิน สามารถแจ้งโดยเลือกจากช่องทางต่อไปนี้

1. โทรศัพท์ติดต่อ ที่เบอร์ 089-8149330 (พี่แบลงค์) เพื่อแจ้งรายละเอียดการโอนเงินตามใบโอนเงินผ่านธนาคาร หรือ Slip ที่ได้จากการโอนผ่านตู้ ATM
2. Facebook Message ช่อง www.facebook.com/EGMUKhanknot โดยถ่ายภาพใบโอนเงินผ่านธนาคาร หรือ Slip ที่ได้จากการโอนผ่านตู้ ATM โดยระบุ ชื่อ-นามสกุล, เบอร์โทรศัพท์, โรงเรียนของตนเอง

กำหนดการ ค่ายอยากเป็นวิศวฯ ครั้งที่ 16

วันที่ 3-6 เมษายน 2558

สอบถามรายละเอียดเพิ่มเติม

- สโมสรนักศึกษาวิศวกรรมศาสตร์ ชั้น 1 อาคาร 1 คณะวิศวกรรมศาสตร์ มหาวิทยาลัยมหิดล ศาลายา
- เว็บไซต์ www.facebook.com/EGMUKhanknot
- E-mail khanknot16@gmail.com
- ทางโทรศัพท์ 089-8149330 (พี่แบลงค์) หรือ 084-1013944 (พี่เบนซ์) หรือ 080-9950025 (พี่จ๊อด)

หมายเหตุ

- กำหนดการอาจมีการเปลี่ยนแปลงโดยจะแจ้งผ่านทางเว็บไซต์ www.facebook.com/EGMUKhanknot
- หากไม่สามารถมาค่ายครั้งนี้ได้ ทางค่ายขอสงวนสิทธิ์ในการคืนเงินค่าสมัคร ไม่ว่าจะกรณีใดๆทั้งสิ้น
- หากไม่สามารถมาได้ กรุณาแจ้งก่อนล่วงหน้าอย่างน้อย 3 วันก่อนค่าย ที่

1. นาย พรชัย ชัยเลิศคิลกุล (พี่แบลงค์) เบอร์โทรศัพท์ 089-8149330
2. นาย พงศกร พระคุณอำนวย (พี่เบนซ์) เบอร์โทรศัพท์ 084-1013944
3. นาย กิติพัฒน์ เตชะกำพูน (พี่จ๊อด) เบอร์โทรศัพท์ 080-9950025



สโมสรนักศึกษาคณะวิศวกรรมศาสตร์ มหาวิทยาลัยมหิดล

THE ENGINEERING STUDENT ASSOCIATION OF MAHIDOL UNIVERSITY

25/25 พุทธมณฑลสาย 4 ต.ศาลายา อ.พุทธมณฑล จ.นครปฐม 73170 โทรศัพท์ 8892138 ต่อ 6018 โทรสาร 024419731

ใบเตรียมความพร้อมก่อนมาค่าย

เอกสารที่ต้องใช้ในการลงทะเบียน

1. บัตรประชาชน หรือบัตรประจำตัวนักเรียน

สิ่งที่ต้องเตรียม

1. วันที่ 3 เม.ย. 2558 ให้นำของใส่เครื่องแบบนักเรียน
2. เตรียมกางเกงยีนส์ขาขาว, ถุงเท้า, รองเท้าผ้าใบ (หุ้มส้น) เพื่อใส่เข้าห้องปฏิบัติการ ซึ่งกิจกรรมจะมี 2 วัน
3. เครื่องนอน (หมอน, ผ้าห่ม, ถุงนอน) ของตนเอง
4. ยารักษาโรคประจำตัว สำหรับน้องที่มีโรคประจำตัว (ทางค่ายไม่สามารถรับผิดชอบกับความเสียนี้ได้)
5. อุปกรณ์เครื่องใช้ส่วนตัวในการอาบน้ำ (เตรียมผ้าถูสำหรับน้องผู้หญิง)
6. ชุดล้างรถ และรองเท้าแตะ สำหรับกิจกรรมฐานเปียก
6. ยากันยุง
7. อุปกรณ์เครื่องเขียน
8. น้องผู้หญิงกรุณาเตรียมอุปกรณ์รัดผมมา เนื่องจากมีกิจกรรมเข้าห้องปฏิบัติการวิศวกรรม อาจเกิดอันตรายได้

ข้อกำหนดของค่าย

1. ไม่ควรนำสิ่งของมีค่ามาร่วมกิจกรรมค่าย (ทางค่ายไม่สามารถรับผิดชอบหากสูญหายได้)
2. ตลอดช่วงเวลากิจกรรมค่าย ห้ามน้องออกนอกสถานที่จัดค่ายก่อนได้รับอนุญาต
3. ทางค่ายไม่มีบริการรับส่งในการเดินทางมาค่าย และวันเดินทางกลับ
4. ควรแต่งกายสุภาพ (ห้ามใส่เสื้อแขนกุด, เสื้อสีขาวยาว, เสื้อที่เนื้อผ้าบาง, เสื้อรัดรูป, กางเกงขาสั้น และกระโปรง ยกเว้นกระโปรงนักเรียนที่ใส่ในวันแรก)

สอบถามรายละเอียดเพิ่มเติม

089-8149330 (พี่เบลล์) หรือ 084-1013944 (พี่เบนซ์) หรือ 080-9950025 (พี่จ๊อด) หรือ E-mail

khanknot16@gmail.com หรือ เว็บไซต์ www.facebook.com/EGMUKhanknot



สโมสรนักศึกษาคณะวิศวกรรมศาสตร์ มหาวิทยาลัยมหิดล

THE ENGINEERING STUDENT ASSOCIATION OF MAHIDOL UNIVERSITY

25/25 พุทธมณฑลสาย 4 ต.ศาลายา อ.พุทธมณฑล จ.นครปฐม 73170 โทรศัพท์ 8892138 ต่อ 6018 โทรสาร 024419731

เอกสารสมัครค่ายอยากเป็นวิศวะ ครั้งที่ 16 (Khan-Knot #16)

ส่วนที่ 1: ข้อมูลทั่วไป

1. ข้อมูลนักเรียน

ชื่อ (ค.ช./ค.ญ./นาย/นางสาว)นามสกุล

ชื่อเล่น เพศ.....วัน/เดือน/ปี เกิด

อายุ ปี ศาสนา กรุ๊ปเลือด.....

ชั้นมัธยมศึกษาปีที่.....โรงเรียน.....

โรคประจำตัวอาหารหรือยาที่แพ้

อาหาร O ปกติ O อิสลาม O มังสวิรัติ O อื่นๆ(โปรดระบุ)..... Size เสื้อ.....

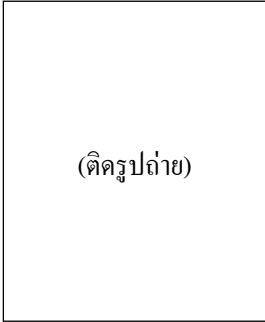
ที่อยู่ เลขที่ หมู่บ้าน.....ซอย ถนน

ตำบล/แขวง.....อำเภอ/เขต จังหวัด

รหัสไปรษณีย์.....หมายเลขโทรศัพท์บ้าน.....

เบอร์โทรศัพท์มือถือ E-mail

Facebook..... Line ID.....



1.1 น้องเคยเข้าร่วมค่ายที่จัดโดยมหาวิทยาลัยมหิดลหรือมหาวิทยาลัยอื่น ๆ หรือไม่ ไม่เคย เคย

ระบุชื่อค่าย.....จัดโดย.....

ระบุชื่อค่าย.....จัดโดย.....

ระบุชื่อค่าย.....จัดโดย.....

ระบุชื่อค่าย.....จัดโดย.....

สำหรับน้องที่เคยเข้าร่วมค่ายของคณะวิศวกรรมศาสตร์ มหาวิทยาลัยมหิดลมาก่อน

ให้น้องระบุชื่อของพี่ค่ายที่เป็น idol ของน้อง 1 คน (จะได้รับการพิจารณาเป็นพิเศษสำหรับผู้ตอบข้อนี้)

ชื่อ.....ภาค.....เหตุผล.....

1.2 ให้น้องใส่อันดับคณะในฝัน 4 อันดับแรก

อันดับ 1) คณะ.....สาขา.....มหาวิทยาลัย.....

อันดับ 2) คณะ.....สาขา.....มหาวิทยาลัย.....

อันดับ 3) คณะ.....สาขา.....มหาวิทยาลัย.....

อันดับ 4) คณะ.....สาขา.....มหาวิทยาลัย.....



สโมสรนักศึกษาคณะวิศวกรรมศาสตร์ มหาวิทยาลัยมหิดล

THE ENGINEERING STUDENT ASSOCIATION OF MAHIDOL UNIVERSITY

25/25 พุทธมณฑลสาย 4 ต.ศาลายา อ.พุทธมณฑล จ.นครปฐม 73170 โทรศัพท์ 8892138 ต่อ 6018 โทรสาร 024419731

2. ข้อมูลผู้ปกครอง

ชื่อ นามสกุล เกี่ยวข้องเป็น

หมายเลขโทรศัพท์ที่ทำงาน..... โทรศัพท์มือถือ

ผู้ปกครองพักอาศัยร่วมกับนักเรียน

ผู้ปกครองมิได้พักอาศัยร่วมกับนักเรียน (กรอกข้อมูลที่อยู่ผู้ปกครองด้านล่าง)

ที่อยู่ เลขที่ หมู่บ้าน..... ซอย ถนน

ตำบล/แขวง.....อำเภอ/เขต จังหวัด

รหัสไปรษณีย์.....หมายเลขโทรศัพท์บ้าน.....

3. ผู้ที่สามารถติดต่อได้กรณีฉุกเฉิน หากติดต่อผู้ปกครองไม่ได้ (นอกจากข้อมูลข้างต้น)

ชื่อ นามสกุล เกี่ยวข้องเป็น

ที่อยู่ เลขที่ หมู่บ้าน..... ซอย ถนน

ตำบล/แขวง.....อำเภอ/เขต จังหวัด

รหัสไปรษณีย์.....หมายเลขโทรศัพท์บ้าน.....

หมายเลขโทรศัพท์ที่ทำงาน..... โทรศัพท์มือถือ

ลงชื่อผู้สมัคร

.....

(.....)

วันที่/...../.....



สโมสรนักศึกษาคณะวิศวกรรมศาสตร์ มหาวิทยาลัยมหิดล

THE ENGINEERING STUDENT ASSOCIATION OF MAHIDOL UNIVERSITY

25/25 พุทธมณฑลสาย 4 ต.ศาลายา อ.พุทธมณฑล จ.นครปฐม 73170 โทรศัพท์ 8892138 ต่อ 6018 โทรสาร 024419731

เอกสารสมัครค่ายอยากเป็นวิศวะ ครั้งที่ 16 (Khan-Knot #16)

ส่วนที่ 2: สำหรับผู้ปกครอง

ข้าพเจ้า (นาย/นาง/นางสาว) นามสกุล

ผู้ปกครองของ (นาย/นางสาว) นามสกุล

โดยเกี่ยวข้องกับ

ข้าพเจ้า

- อนุญาต
- ไม่อนุญาต

ให้นักเรียนในความดูแลของข้าพเจ้าเข้าร่วมกิจกรรม “ค่ายอยากเป็นวิศวะ ครั้งที่ 16” ตามวัน เวลา และสถานที่ดังกล่าว หากนักเรียนดั่งข้างต้นได้รับการคัดเลือก ซึ่งทางค่ายจะไม่อนุญาตให้มีการออกจากค่ายตลอดระยะเวลา 4 วัน 3 คืน

และให้นักเรียนในความปกครองของข้าพเจ้าได้รับการดูแลเป็นพิเศษในเรื่อง

.....

.....

.....

.....

ลงชื่อผู้ปกครอง

.....
(.....)

วันที่/...../.....



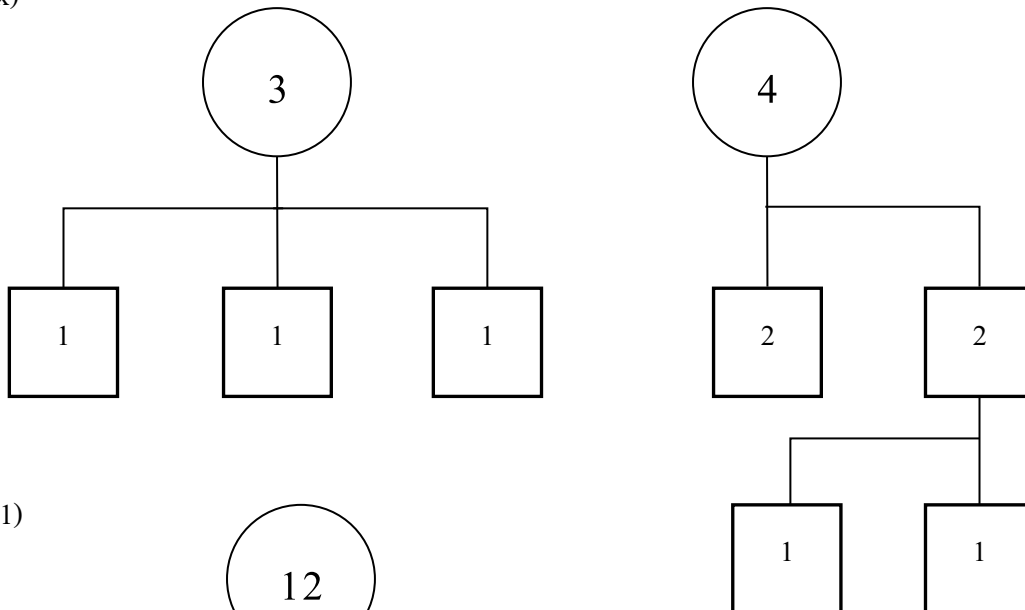
เอกสารสมัครค่ายอยากเป็นวิศวะ ครั้งที่ 16 (Khan-Knot #16)

ส่วนที่ 3: คำถามเพื่อคัดเลือกรุ่นมาตอบคำถามทุกข้อ (โจทย์ทั้งหมดผ่านการตรวจสอบแล้ว)

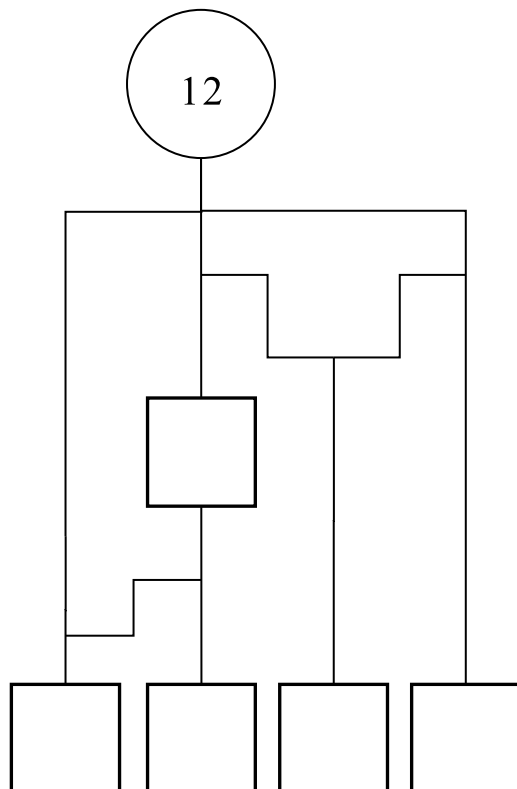
0. จงเลื่อนไปที่หน้า 15 และ 16 ของใบสมัคร

1. จงเติมคำตอบลงในกล่องสี่เหลี่ยมให้ถูกต้อง (60 คะแนน)

Ex)

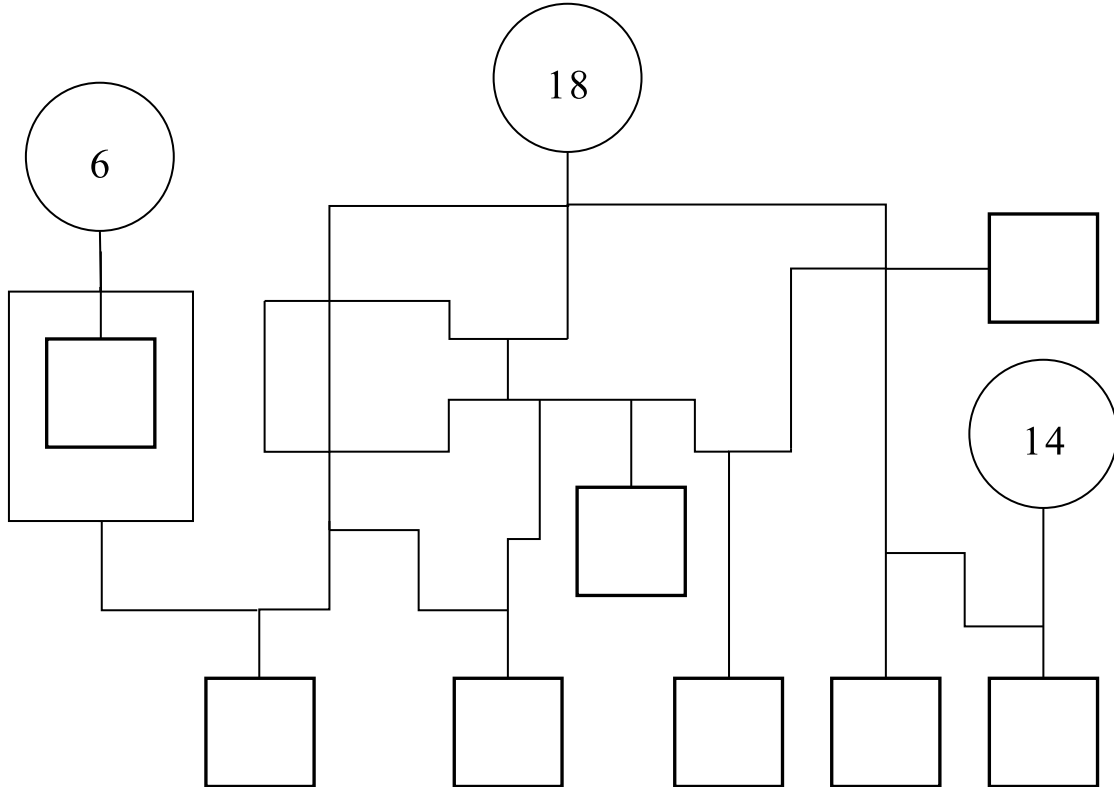


1.1)





1.2)



2 จงเติมคำตอบลงในช่องว่าง (25 คะแนน)

2.1) เอก โท ศรี จัตวา เอก =

2.2) ศรี ศรี ศรี จัตวา เอก เอก เอก โท =

2.3) โท จัตวา เอก ศรี โท =

2.4) จัตวา โท ศรี จัตวา โท เอก =

2.5) ในเอกสารการสมัครชุดนี้ มีเครื่องหมาย '=' ที่ตัว.....

2.6) 0'9v[8e5k,-v'-hvmujzjko,k =

2.7) ถ้า $x = 3$, $y = 2$ จงหาค่าของ $(\frac{a}{n})^4 + y(w-x) =$



3. ในความคิดของน้องๆ มิสเตอร์ ภูริภริ อังคะวีริรา อังคะรุอังคะลูรีราการีสุ่ม หน้าตาเป็นอย่างไร (40 คะแนน)

ชายคลั่ง หลบหลีกกัน ลั่น “แพร่เชื้อทุกสถาบัน”

■ เตือน!!! ระวัง ■

ผู้ป่วยติดเชื้อ Ebola ชื่อ Mr.ภูริภริ อังคะวีริราอังคะรุอังคะลูรีราการีสุ่ม ขณะนี้ คาดว่าเร่ร่อนอยู่แถวศาลายา พุทธมณฑลสาย4 หากมี ผู้ใดพบเห็นหรือพบปะ ลังสรรค์ กรุณาแจ้งที่มูลนิธิ กระจกหกด้าน หรือรายการ วันนี้ที่ลอยคอ(อ่านต่อหน้า7)

4. ให้น้องตอบคำถามสร้างสรรค์ต่อไปนี้ (45 คะแนน)

- 4.1) จี๊พั้นมาจาก cell ประเภทอะไร.....
- 4.2) ไข่เดือนมีอายุกี่วินาที.....
- 4.3) ไข่เดือน 3 ตัวมีอายุกี่วินาที.....
- 4.4) ไข่ 3 เดือน 3 ตัวมีอายุกี่วินาที.....
- 4.5) จะเติมเงินมือถือค่าย Hutch ทำยังไง.....
- 4.6) ถ้าเจไดเป็นคน แล้วเจไดโดมอนเป็นคน เป็นเนื้อ หรือเป็นผัก.....
- 4.7) แล้วเจไดโนซอร์เป็นอะไร.....
- 4.8) จงหาอัตราส่วนของลูกชิ้นทรงกลม ต่อลูกชิ้นทรงรีของร้านชายสี่หมีเกี้ยว (นามสมมติ).....
- 4.9) ทำไม 7-11 ต้องแปะสติ๊กเกอร์ เจ ที่กล้วย.....
- 4.10) แล้วอะไรอีกล่ะ?.....



สโมสรนักศึกษาคณะวิศวกรรมศาสตร์ มหาวิทยาลัยมหิดล

THE ENGINEERING STUDENT ASSOCIATION OF MAHIDOL UNIVERSITY

25/25 พุทธมณฑลสาย 4 ต.ศาลายา อ.พุทธมณฑล จ.นครปฐม 73170 โทรศัพท์ 8892138 ต่อ 6018 โทรสาร 024419731

7.1. จงคัดตัวอักษรตัวละ 1.0 ครั้ง (40 คะแนน)

F

f

α

T

l

σ

Y

O

U

r

v

α

μ

ε

?

7.2=.....



สโมสรนักศึกษาคณะวิศวกรรมศาสตร์ มหาวิทยาลัยมหิดล

THE ENGINEERING STUDENT ASSOCIATION OF MAHIDOL UNIVERSITY

25/25 พุทธมณฑลสาย 4 ต.ศาลายา อ.พุทธมณฑล จ.นครปฐม 73170 โทรศัพท์ 8892138 ต่อ 6018 โทรสาร 024419731

8. ให้นำข้อๆเลือกอธิบายส่วนประกอบและวิธีการทำงานต่างๆของโคนันจากสิ่งประดิษฐ์ต่อไปนี้มา 1 ตัวอย่าง

(100 คะแนน)

- แวนตาสะกดรอย
- เจ็มขัดยิงลูกบอล
- นาฬิกาขิงยาสลบ



สโมสรนักศึกษาคณะวิศวกรรมศาสตร์ มหาวิทยาลัยมหิดล

THE ENGINEERING STUDENT ASSOCIATION OF MAHIDOL UNIVERSITY

25/25 พุทธมณฑลสาย 4 ต.ศาลายา อ.พุทธมณฑล จ.นครปฐม 73170 โทรศัพท์ 8892138 ต่อ 6018 โทรสาร 024419731

เพิ่มเติม

น้องทราบข่าว ค่ายอยากเป็นวิศวฯ ครั้งที่ 16 (Khan-Knot #16) จากแหล่งใด (ตอบได้มากกว่า ๑ ข้อ)

- เอกสารประชาสัมพันธ์ที่แจกไปยังโรงเรียน
- บอร์ดประชาสัมพันธ์ภายใน โรงเรียน
- ผู้ปกครอง
- เพื่อน รุ่นน้อง รุ่นพี่ที่โรงเรียน
- โรงเรียนกวดวิชา (โปรดระบุ.....)
- วิทยุ (โปรดระบุ.....)
- Facebook (โปรดระบุ.....)
- Website (โปรดระบุ.....)
- อื่นๆ (โปรดระบุ.....)



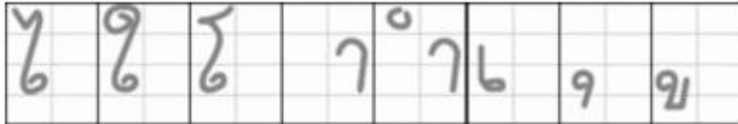
สโมสรนักศึกษาคณะวิศวกรรมศาสตร์ มหาวิทยาลัยมหิดล

THE ENGINEERING STUDENT ASSOCIATION OF MAHIDOL UNIVERSITY

25/25 พุทธมณฑลสาย 4 ต.ศาลายา อ.พุทธมณฑล จ.นครปฐม 73170 โทรศัพท์ 8892138 ต่อ 6018 โทรสาร 024419731

คำไป~ (หมายเหตุ น้องๆไม่จำเป็นต้องปรับการคาส่วนคำไปส่งมา)

Kb.2



2.5) Hex D3

2.6) ~ || ↑ + alt

2.7) G=20

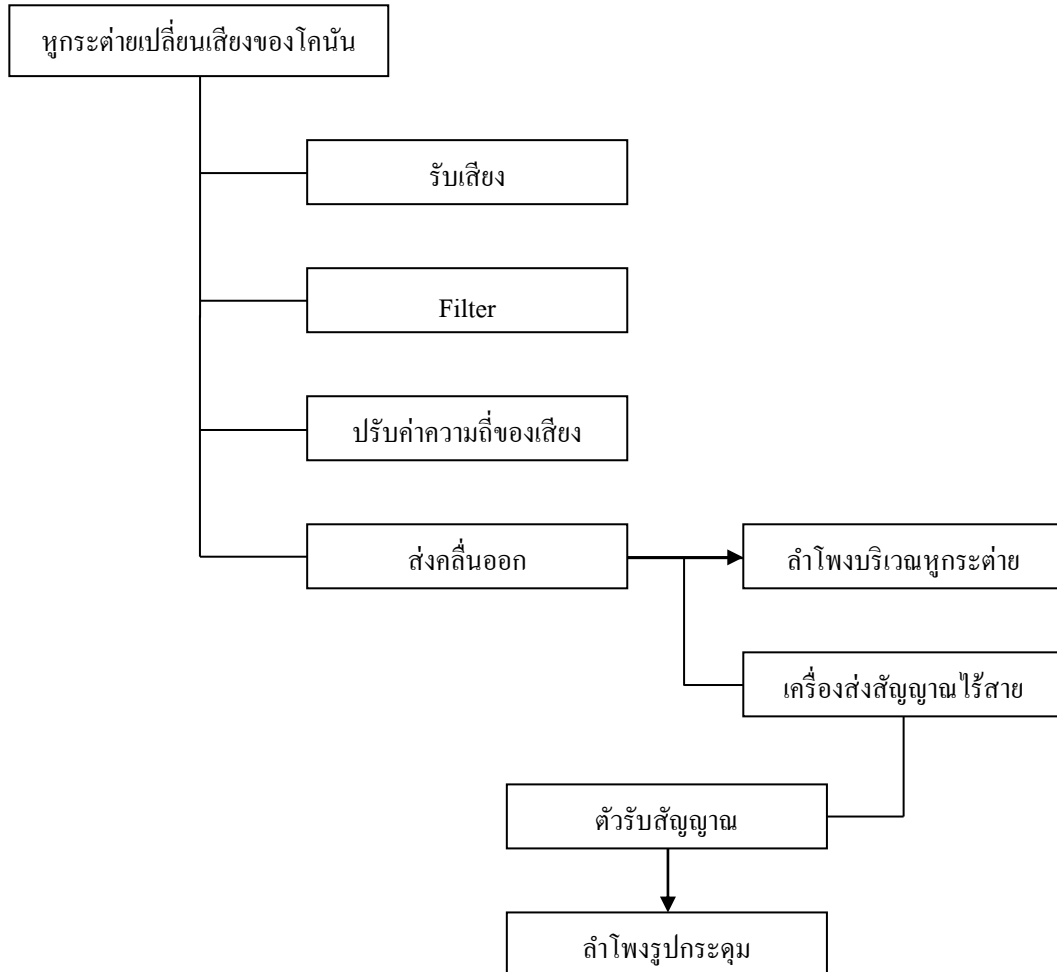
คำไปข้อ3. มิสเตอร์ ภูริภริ อังกะรีริรา อังกะรุอังกะคูริราการิสู่ม ตอนเด็ก



Kb.7 what is.....name?



Ex.8



- ส่วนรับเสียง เสียงที่รับเข้ามาคือเสียงของโคนัน และเสียงรอบๆตัวโคนัน ทำหน้าที่แปลงสัญญาณเสียงเป็นสัญญาณไฟฟ้า
- Filter ทำหน้าที่กรองเสียงรอบๆตัวโคนันออกให้เหลือแต่เสียงของโคนัน โดยเสียงรอบๆตัวจะถูกเรียกว่า noise และถูกกรองออกจากสัญญาณที่เป็นเสียงของโคนัน
- การเปลี่ยนเสียง ทำหน้าที่เปลี่ยนเสียงของโคนันให้กลายเป็นเสียงคนอื่นๆ โดยเสียงของมนุษย์แตกต่างกัน เนื่องจากมีคลื่นความถี่ของเสียงไม่เท่ากันดังนั้นการเปลี่ยนเสียงเป็นเสียงของคนอื่นทำได้โดย
- ส่งคลื่นออก หลังจากแปลงสัญญาณแล้วจะส่งออกไปยังตัวรับ 2 แบบคือตัวรับที่ติดอยู่กับหูกระต่าย และส่งไปยังตัวรับสัญญาณที่ลำโพงรูปกระดุม

***กลับไปทำข้อ 1 ในหน้า 8 ***