

ใบสมัครเข้าร่วมโครงการค่ายแนะแนวการศึกษา ค่ายเล่นกับไฟ

วันที่ 27-29 มกราคม พ.ศ. 2567 ณ คณะวิศวกรรมศาสตร์ มหาวิทยาลัยเกษตรศาสตร์ บางเขน

รายละเอียดการสมัครค่าย เล่นกับไฟ

- 1.เปิดรับสมัครตั้งแต่วันที่ ถึง 21 ธันวาคม พ.ศ. 2566
- 2.ประกาศผู้ที่ได้รับการคัดเลือกเข้าโครงการ วันศุกร์ที่ 29 ธันวาคม พ.ศ. 2566 ทาง
 - Facebook : lengubfaicamp
 - Instagram : lengubfaicamp
- 3.ค่ายจะจัดทำขึ้นใน วันเสาร์ที่ 27 ถึง วันจันทร์ที่ 29 มกราคม พ.ศ. 2567 คณะวิศวกรรมศาสตร์ มหาวิทยาลัยเกษตรศาสตร์ บางเขน
- 4.เอกสารที่ต้องส่งแนบใบสมัคร
 - ใบสมัครของค่ายพร้อมติดรูปถ่ายชุดนักเรียน ไม่สวมหมวกและแว่นตาดำ ขนาด 1.5 นิ้ว จำนวน 1 รูป
 - สำเนาบัตรประชาชน พร้อมเซ็นสำเนาถูกต้อง
 - ใบรับรองจากผู้ปกครอง
- 5.ขั้นตอนการสมัคร
 - กรอกข้อมูลให้ครบถ้วนในส่วนของ ข้อมูลทั่วไป ผู้ปกครอง และคำถาม
 - ส่งใบสมัครและหลักฐานประกอบอื่นๆ มาที่ QR code ดังกล่าว หรือ หากมีปัญหาให้ส่งตามที่อยู่ที่นี่



ภาควิชาวิศวกรรมไฟฟ้า คณะวิศวกรรมศาสตร์
มหาวิทยาลัยเกษตรศาสตร์ (ซีวาร์ตน์)
เลขที่ 50 ถนนงามวงศ์วาน แขวงลาดยาว
เขตจตุจักร กรุงเทพฯ 10900 Tel.0946151455

หมายเหตุ:

- ผู้สมัครต้องเป็นนักเรียนระดับมัธยมศึกษาตอนปลาย แผนการเรียนวิทย์-คณิต เกรดเฉลี่ย 2.5 ขึ้นไป
- ใบสมัครสามารถดาวน์โหลดได้ที่เว็บไซต์ **แฟนเพจ** และสามารถนำไปถ่ายเอกสารได้
- ในส่วนของการตอบคำถาม หากมีพื้นที่ไม่เพียงพอ สามารถแนบกระดาษมาเพิ่มได้
- หากส่งทางไปรษณีย์ให้ส่งภายในวันพฤหัสบดีที่ 21 ธันวาคม พ.ศ. 2566 โดยถือวันที่ประทับตราไปรษณีย์เป็นสำคัญ
- รูปถ่ายนักเรียน 1.5 นิ้ว
- เบอร์โทรศัพท์ที่ใช้ในการส่งไปรษณีย์เท่านั้นหากต้องการติดต่อสอบถามเพิ่มเติมสามารถติดต่อได้ทางเบอร์ที่หน้าแฟนเพจ

6.ค่าใช้จ่าย

สำหรับน้องที่มีชื่อในการประกาศผล ค่าย เล่นกับไฟ จะต้องชำระค่าเข้าร่วมค่าย เป็นจำนวน 300 บาท เพื่อใช้เป็นค่าสนับสนุนโครงการ รายละเอียดการชำระเงิน การเดินทาง ตารางนัดหมายเวลา การลงทะเบียน จะประกาศให้ทราบ พร้อมกับวันที่ประกาศทางแฟนเพจของค่าย

ใบสมัครเข้าร่วมโครงการค่ายแนะแนวการศึกษา ค่ายเล่นกับไฟ

รูปถ่ายนักเรียน

ขนาด 1.5 นิ้ว

วันที่ 27-29 มกราคม พ.ศ. 2567 ณ คณะวิศวกรรมศาสตร์ มหาวิทยาลัยเกษตรศาสตร์ บางเขน

ส่วนที่ 1 ข้อมูลทั่วไป

ชื่อ.....นามสกุล.....

วัน/เดือน/ปีเกิด.....อายุ.....ปี หมู่เลือด.....ศาสนา.....

ที่อยู่ที่สามารถติดต่อได้.....

โทรศัพท์มือถือ.....โทรศัพท์บ้าน.....

E-mail ที่สามารถติดต่อได้.....

โรงเรียน.....จังหวัด.....ชั้นมัธยมศึกษาปีที่.....

ชื่อผู้ปกครองที่ติดต่อได้ในกรณีฉุกเฉิน.....เกี่ยวข้องเป็น.....

เบอร์โทรศัพท์ผู้ปกครอง.....

โรคประจำตัว.....ยาที่แพ้.....

อาหารที่แพ้.....

คติประจำใจ.....

รู้จักค่าย เล่นกับไฟ จาก เพื่อนแนะนำมา ทางโรงเรียน ไปปลิวิ โปสเตอร์

Website.....

อื่นๆ.....

น้องเคยเข้าค่ายที่ไหนบ้าง เคยเข้าค่ายที่.....

ไม่เคยเข้าค่ายมาก่อน

ใบสมัครเข้าร่วมโครงการค่ายแนะแนวการศึกษา ค่ายเล่นกับไฟ

วันที่ 27-29 มกราคม พ.ศ. 2567 ณ คณะวิศวกรรมศาสตร์ มหาวิทยาลัยเกษตรศาสตร์ บางเขน

วิธีการเดินทางมาค่าย เดินทางมาเองที่คณะ รถยนต์ส่วนตัว รถตู้ รถไฟ

เครื่องบิน รถประจำทาง อื่นๆ ระบุ.....

ขนาดเสื้อค่าย S(32-35 inch) M(36-39 inch) L(40-43 inch)

XL(44-47 inch) อื่นๆ ระบุsize.....

ส่วนที่ 2 ผู้ปกครอง

ข้าพเจ้า (นาย /นาง / นางสาว).....

ผู้ปกครองของ (นาย / นางสาว)..... โดยเกี่ยวข้องเป็น.....

ค่าย เล่นกับไฟ มีจุดประสงค์เพื่อให้นักเรียนชั้นมัธยมศึกษาตอนปลายได้มีโอกาสเรียนรู้ศึกษา ทำความเข้าใจในศาสตร์ วิศวกรรมไฟฟ้า สาขาต่างๆ ทั้งสาขาไฟฟ้า กำลัง , สื่อสาร , อิเล็กทรอนิกส์ และ ควบคุม เพื่อให้นักเรียนชั้นมัธยมศึกษาตอนปลาย ได้มีโอกาสในการอภิปราย สนทนา แก้ปัญหา ออกแบบ และการนำเสนอความรู้ที่ได้จากศาสตร์วิศวกรรมไฟฟ้าที่ได้รับมา นอกจากนี้ยัง ส่งเสริมให้ใช้เวลาว่างให้เกิดประโยชน์ มีโอกาสได้พบกับรุ่นพี่ เพื่อสัมผัสบรรยากาศในรั้วมหาวิทยาลัย และยังช่วยในการประกอบการตัดสินใจการเลือกเข้าศึกษาต่อในระดับอุดมศึกษาอีกด้วย

หากนักเรียนตั้งข้างต้นได้รับการคัดเลือกมาเข้าร่วมกิจกรรม ค่าย เล่นกับไฟ ข้าพเจ้ายินยอมอนุญาตให้นักเรียนเข้าร่วมโครงการค่ายแนะแนวการศึกษา ค่าย เล่นกับไฟ ณ คณะวิศวกรรมศาสตร์ มหาวิทยาลัยเกษตรศาสตร์ บางเขน โดยไม่อนุญาตให้ ออกจากค่ายตลอดระยะเวลา 3 วัน 2 คืน และขอให้ช่วยดูแลเป็นพิเศษในเรื่อง.....

ลงชื่อผู้ปกครอง

(.....)

...../...../.....

ใบสมัครเข้าร่วมโครงการค่ายแนะแนวการศึกษา ค่ายเล่นกับไฟ

วันที่ 27-29 มกราคม พ.ศ. 2567 ณ คณะวิศวกรรมศาสตร์ มหาวิทยาลัยเกษตรศาสตร์ บางเขน

5) เธอผู้นั้นอยู่ที่นี่ เธอผู้นั้นอยู่ไหน เธอไปทำอะไรตรงนั้น แล้วนั่งคิดว่าเธอเป็นใคร ?

.....

.....

.....

6) T, N, E, S, S, F, F, T, T, _ ตรงที่ขีดเส้นใต้คือตัวอักษรอะไร ?

.....

7) น้อง ๆ คิดว่าหอคอย Tesla สร้างไว้ เพื่อขับไล่ปีศาจตนใด เพราะเหตุใด ?

.....

.....

.....

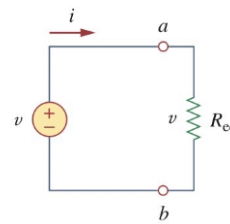
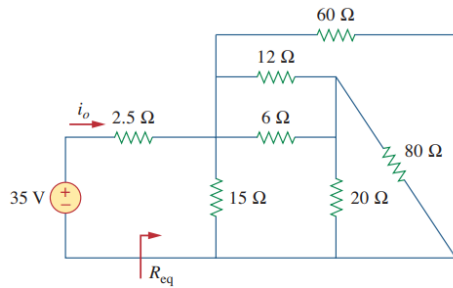
8) ถ้าสมมุติว่าน้องๆได้เป็นผี น้องจะเป็นผีอะไร แล้วเมื่อเป็นแล้วสิ่งแรกที่ทำจะทำอะไร ?

.....

.....

.....

9) ให้น้อง ๆ หา Req และ Io จากภาพที่กำหนดพร้อมแสดงวิธีทำ



.....

.....

.....

.....

.....

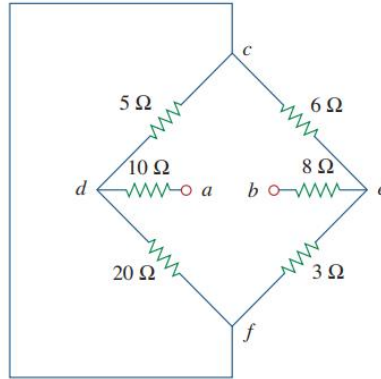
.....

.....

ใบสมัครเข้าร่วมโครงการค่ายแนะแนวการศึกษา ค่ายเล่นกับไฟ

วันที่ 27-29 มกราคม พ.ศ. 2567 ณ คณะวิศวกรรมศาสตร์ มหาวิทยาลัยเกษตรศาสตร์ บางเขน

10) ให้น้อง ๆ หาค่าความต้านทาน R_{ab} จากภาพที่กำหนดพร้อมแสดงวิธีทำ



.....

.....

.....

.....

.....

.....

.....

11) รถตะลี่ย 2 คันวิ่งรับ-ส่งผู้โดยสารทั้งหมด 20 รอบ โดยคันหนึ่งวิ่งสาย 1 และอีกคันหนึ่งวิ่งสาย 5 เมื่อครบ 20 รอบแล้ว จึงนำรถมาชาร์จ จงคำนวณและแสดงวิธีทำการหาเวลาในการชาร์จรถแต่ละคัน เมื่อรถตะลี่ยมีอัตราสิ้นเปลืองพลังงานอยู่ที่ 6km/kWh , แบตเตอรี่มีความจุ 30kWh , สถานีชาร์จมีกำลังไฟที่ 11kW และระยะทางของสายที่ 1 และ 5 เป็น 5.53 km และ 5.34 km ตามลำดับ (ให้ตอบเป็นหน่วยนาที)

.....

.....

.....

.....

.....

.....

.....

ใบสมัครเข้าร่วมโครงการค่ายแนะแนวการศึกษา ค่ายเล่นกับไฟ

วันที่ 27-29 มกราคม พ.ศ. 2567 ณ คณะวิศวกรรมศาสตร์ มหาวิทยาลัยเกษตรศาสตร์ บางเขน

12) จงออกแบบสิ่งประดิษฐ์จากไฟฟ้าที่เอาไว้ไล่ผี บอกคุณสมบัติของสิ่งประดิษฐ์ชิ้นนี้และให้เหตุผล