



สโมสรมักศึกษาเภสัชศาสตร์ มหาวิทยาลัยสงขลานครินทร์

ตู้ ปณ. 7 ต.คอหงส์ อ.หาดใหญ่ จ.สงขลา 90112

The Pharmacy Student's Association, Prince of Songkla University

Hat Yai, Songkhla 90112 Thailand

## เอกสารการสมัคร

### โครงการสู่รั้วหมอยา ครั้งที่ 19

ชื่อโครงการ                      ค่ายสู่รั้วหมอยา ครั้งที่ 19

หน่วยงานที่รับผิดชอบ      สโมสรมักศึกษาเภสัชศาสตร์ มหาวิทยาลัยสงขลานครินทร์

#### หลักการและเหตุผล

การศึกษาต่อในระดับอุดมศึกษาเป็นสิ่งที่นักเรียนไทยยุคใหม่ให้ความสำคัญเพิ่มขึ้นอย่างมาก ซึ่งหนึ่งในคณะหรือสาขาวิชาที่ได้รับความสนใจเป็นอย่างมากจากผู้ปกครองและนักเรียน คือ สาขาวิชาทางด้านวิทยาศาสตร์สุขภาพ เนื่องมาจากค่านิยมในสังคมหรือปัจจัยอื่นที่มีอิทธิพลต่อการตัดสินใจร่วมด้วย อย่างไรก็ตามนักเรียนควรได้รับโอกาสในการค้นหาความถนัดและความชอบของตนเอง รวมทั้งควรได้รับทราบข้อมูลและรายละเอียดเชิงลึกของหลักสูตรการศึกษาที่สนใจด้วย เพื่อใช้ประกอบการตัดสินใจเลือกคณะหรือสาขาวิชาที่ประสงค์จะศึกษาต่อในระดับอุดมศึกษาตามความถนัดและความสนใจของตนเองต่อไป ดังนั้นการแนะนำให้นักเรียนเข้าใจในหลักสูตร และรู้จักตนเองว่ามีความสนใจหรือถนัดในสาขาวิชาใดจึงเป็นสิ่งสำคัญ และมีความจำเป็นอย่างยิ่งในการตัดสินใจเลือกเรียนต่อในระดับอุดมศึกษา ทางสโมสรมักศึกษาเภสัชศาสตร์ มหาวิทยาลัยสงขลานครินทร์ได้เล็งเห็นถึงความสำคัญนี้จึงได้ดำเนินการจัดตั้งโครงการ “ค่ายสู่รั้วหมอยา ครั้งที่ 19” ขึ้น เพื่อมอบโอกาสให้นักเรียนที่เข้าร่วมโครงการได้รับทราบและทำความเข้าใจถึงระบบหลักสูตรการศึกษา รวมถึงแนะแนวทางการเข้าศึกษาต่อในคณะเภสัชศาสตร์ มหาวิทยาลัยสงขลานครินทร์ ตลอดจนได้ทราบบทบาทหน้าที่ของวิชาชีพเภสัชกรรมผ่านการทำกิจกรรมหลากหลายรูปแบบเพื่อให้เกิดทัศนคติที่ดีต่อวิชาชีพเภสัชกรรม นอกจากนี้ยังช่วยส่งเสริมทักษะความรู้เชิงวิชาการให้แก่แก่นักเรียนและนักศึกษาเภสัชศาสตร์ที่เข้าร่วมโครงการ รวมถึงชี้แนะแนวทางในการเลือกตัดสินใจในการเข้าศึกษาระดับอุดมศึกษาของนักเรียนระดับชั้นมัธยมตอนปลาย

## วัตถุประสงค์

1. เพื่อให้ผู้เข้าร่วมโครงการได้ทราบ และทำความเข้าใจถึงระบบหลักสูตรการศึกษาของ คณะเภสัชศาสตร์ มหาวิทยาลัยสงขลานครินทร์
2. เพื่อปลูกฝังทัศนคติที่ดีต่อวิชาชีพเภสัชกรรมและคณะเภสัชศาสตร์ มหาวิทยาลัยสงขลานครินทร์ แก่ผู้เข้าร่วมโครงการ
3. เพื่อเป็นแนวทางสำหรับการเข้าศึกษาต่อในระดับอุดมศึกษาให้กับผู้เข้าร่วมโครงการ

## ผู้รับผิดชอบโครงการ

นศภ.ปนัดดา	หอมหวล	ชั้นปีที่ 4	รหัสนักศึกษา 6410710061
นศภ.ธนภัทร	แสงพ่ายัพ	ชั้นปีที่ 3	รหัสนักศึกษา 6510710015

## ที่ปรึกษาโครงการ

นศภ.ธนภัทร	เกื้อนุ้ย	ชั้นปีที่ 4	รหัสนักศึกษา 6410712039
------------	-----------	-------------	-------------------------

## อาจารย์ที่ปรึกษาโครงการ

ผศ.ดร.ภก.ภฤชนม์ สุขนันทร์ธะ อาจารย์สาขาวิชาเภสัชเคมี

## ระยะเวลาดำเนินการ

วันที่ 1 - 3 พฤศจิกายน พ.ศ. 2567

## สถานที่จัดกิจกรรม

คณะเภสัชศาสตร์ มหาวิทยาลัยสงขลานครินทร์ วิทยาเขตหาดใหญ่ (นอนค้างคืนภายในคณะ)  
ผู้เข้าร่วมโครงการจะไม่ได้รับอนุญาตให้ออกนอกบริเวณค่าย นอกจากนี้มีเหตุจำเป็น และได้รับอนุญาตจาก  
ประธานค่ายและนายกสโมสรนักศึกษาเภสัชศาสตร์เท่านั้น

## ผลลัพธ์ของโครงการ

1. ผู้เข้าร่วมโครงการมีข้อมูลประกอบการตัดสินใจเพื่อเลือกคณะสำหรับการศึกษาต่อในระดับอุดมศึกษา
2. ผู้เข้าร่วมโครงการมีความเข้าใจในหลักสูตรการศึกษาของคณะเภสัชศาสตร์
3. นักเรียนที่เข้าร่วมโครงการมีความเข้าใจเกี่ยวกับบทบาทและหน้าที่ของเภสัชกรที่ดี
4. ผู้เข้าร่วมโครงการได้เพิ่มพูนทักษะการเข้าสังคมและมีความสัมพันธ์อันดีระหว่างกัน รวมทั้งสามารถ  
สร้างความกลมเกลียวให้เกิดขึ้นภายในหมู่คณะ

### คุณสมบัติของผู้สมัคร

1. กำลังศึกษาในระดับชั้นมัธยมศึกษา ปีที่ 4 - 6 ปีการศึกษา 2567 ไม่จำกัดสายการเรียน
2. มีความสนใจในวิชาชีพเภสัชกรรม และคณะเภสัชศาสตร์
3. ไม่เคยเข้าร่วมโครงการค่ายสู่รั้วหมอยา คณะเภสัชศาสตร์ มหาวิทยาลัยสงขลานครินทร์

### เกณฑ์การพิจารณาคัดเลือก

พิจารณาจากความครบถ้วนสมบูรณ์ของเอกสารประกอบการสมัคร และการตอบคำถาม โดยมีเกณฑ์การให้คะแนน ดังนี้

ตอนที่ 1	หมวดความรู้ทั่วไปและหมวดความรู้พื้นฐานวิชาชีพ	25 คะแนน
ตอนที่ 2	หมวดความรู้วิทยาศาสตร์และวิชาชีพเภสัชกรรม	25 คะแนน
ตอนที่ 3	หมวดความคิดสร้างสรรค์	20 คะแนน
ตอนที่ 4	หมวดทัศนคติและความตั้งใจ	30 คะแนน

ผู้ที่มีคะแนนรวมสูงสุด 80 คนแรก จะได้รับการคัดเลือกเข้าร่วมกิจกรรม ทั้งนี้ผลการพิจารณาของคณะกรรมการถือเป็นที่สุด

### เอกสารประกอบการสมัคร

1. ใบสมัครพร้อมติดรูปถ่ายชุดนักเรียนหน้าตรง ขนาด 1 - 2 นิ้ว 1 รูป (ถ่ายไม่เกิน 6 เดือน)
2. แบบทดสอบสำหรับคัดเลือกเข้าค่ายสู่รั้วหมอยา ครั้งที่ 19 ส่งเฉพาะกระดาษคำตอบที่ตอบคำถามครบถ้วนสมบูรณ์แล้ว และขอความร่วมมือในการเขียน ชื่อ - สกุล ในกระดาษคำตอบทุกหน้า
3. สำเนาบัตรประจำตัวประชาชน พร้อมเซ็นรับรองสำเนาถูกต้อง (1 ฉบับ)
4. ใบขออนุญาตผู้ปกครองซึ่งผู้ปกครองอนุญาตให้เข้าร่วมค่ายได้เท่านั้น (1 ฉบับ)
5. ใบรับรองผลการศึกษา (ปพ.7) หรือ สำเนาบัตรนักเรียน (1 ฉบับ)
6. ชำระค่าสมัครเข้าร่วมกิจกรรม **65 บาท** โดยโอนเข้าบัญชีที่ระบุไว้ด้านล่างนี้ และส่งหลักฐานการโอนเงินมาพร้อมกับใบสมัคร

บัญชีธนาคารไทยพาณิชย์  
สาขา โลตัส หาดใหญ่ บัญชีออมทรัพย์  
เลขที่บัญชี 430-188212-5  
ชื่อบัญชี นางสาว พชรพร กังแฮ



**หมายเหตุ:** สามารถอัปโหลดเอกสารได้เพียงคนละ 1 ครั้งเท่านั้น และหากหลักฐานการสมัครไม่ครบตามที่ระบุ หรือพบว่ามีการปลอมแปลงเอกสาร จะถูกตัดสิทธิ์การคัดเลือกเข้าร่วมค่าย

## การรับสมัคร

1. ดาวน์โหลดใบสมัครและแบบทดสอบได้จาก (คลิกที่ลิงค์ได้)  
<https://drive.google.com/drive/folders/1SiHLZo196LVL5k82D8vSRU941S-6ZKnu?usp=sharing>
2. การส่งเอกสารประกอบการสมัคร มีเพียงช่องทางเดียวเท่านั้น คือ อีเมลเอกสารประกอบการสมัครทั้งหมดผ่านแบบตอบรับออนไลน์ (คลิกที่ลิงค์ได้)  
<https://forms.gle/i1Kz4pjYEM31WpRq9>
3. **หมดเขตรับสมัคร วันศุกร์ที่ 30 สิงหาคม พ.ศ. 2567**

## การประกาศผล

ประกาศผลผู้ผ่านการคัดเลือกเข้าร่วมโครงการค่ายสุรวัธมอยา ครั้งที่ 19 ใน **วันพฤหัสบดีที่ 5 กันยายน พ.ศ. 2567** ผ่านทางเพจเฟซบุ๊ก “ค่ายสุรวัธมอยา มหาวิทยาลัยสงขลานครินทร์”

<https://www.facebook.com/PSURxcamp/>

## หมายเหตุ

1. เมื่อทำการประกาศผลผู้ผ่านการคัดเลือกแล้ว ให้ **ผู้ที่มีรายชื่อดำเนินการยืนยันสิทธิ์การเข้าร่วมพร้อมทั้งชำระเงินค่าธรรมเนียมการเข้าร่วมกิจกรรม จำนวน 1,100 บาท** ภายในวันและเวลาที่กำหนด ซึ่งจะแจ้งรายละเอียดอีกครั้งในภายหลัง
2. วันและเวลาอาจมีการเปลี่ยนแปลงได้ตามความเหมาะสม โปรดติดตามรายละเอียดเพิ่มเติมที่  
<https://www.facebook.com/PSURxcamp/>

## สอบถามรายละเอียดเพิ่มเติม

นศภ.ปนัดดา หอมหวล (พี่ฟองฟ้า) ประธานโครงการ

โทรศัพท์ 082-273-8797

หรือ ผ่าน Line Official : <https://lin.ee/G6dLNH6>

และ เพจเฟซบุ๊ก ค่ายสุรวัธมอยา มหาวิทยาลัยสงขลานครินทร์

<https://www.facebook.com/PSURxcamp/>



# ใบสมัคร

ค่ายสู่รั้วหมอยา ครั้งที่ 19

ติดรูปถ่ายหน้าตรง  
ขนาด 1-2 นิ้ว

โรงเรียน.....จังหวัด.....

## ข้อมูลส่วนตัว

ชื่อ นาย/นางสาว.....นามสกุล.....

ชื่อเล่น.....วัน/เดือน/ปีเกิด.....อายุ.....ปี หมูโลหิต.....

ศาสนา.....เชื้อชาติ.....สัญชาติ.....

โรคประจำตัว.....

ประวัติแพ้ยา/อาหาร/อื่น ๆ.....

สิทธิรักษาพยาบาล  มี (ระบุ).....  ไม่มี

ที่อยู่ปัจจุบัน บ้านเลขที่.....หมู่ที่.....ซอย.....ถนน.....

ตำบล/แขวง.....อำเภอ/เขต.....จังหวัด.....

รหัสไปรษณีย์.....เบอร์มือถือ.....โทรศัพท์บ้าน (ถ้ามี).....

Email.....

Facebook.....

Line ID.....

## ข้อมูลผู้ปกครอง

ชื่อ นาย/นาง/นางสาว.....นามสกุล.....

เกี่ยวข้องกับ.....เบอร์มือถือ.....

ที่อยู่ปัจจุบัน บ้านเลขที่.....หมู่ที่.....ซอย.....ถนน.....

ตำบล/แขวง.....อำเภอ/เขต.....จังหวัด.....

รหัสไปรษณีย์.....โทรศัพท์บ้าน (ถ้ามี).....

ข้อมูลทางการศึกษา

ขณะนี้กำลังศึกษาอยู่ชั้นมัธยมศึกษาปีที่..... แผนการเรียน.....  
โรงเรียน..... จังหวัด.....

ข้อมูลทางการศึกษา

ท่านทราบข่าวสารการประชาสัมพันธ์โครงการค่ายสู่รั้วหมอยา ครั้งที่ 19 จากที่ใด (ตอบได้มากกว่า 1 คำตอบ)

- เอกสารแนะนำโครงการ (โรงเรียน)
- เพื่อน คุณครู หรือผู้อื่นแนะนำเชิญชวน
- เพจค่ายสู่รั้วหมอยา มหาวิทยาลัยสงขลานครินทร์
- เว็บไซต์ (ระบุ).....
- อื่น ๆ (ระบุ).....

ท่านต้องการเข้าร่วมโครงการค่ายสู่รั้วหมอยา ครั้งที่ 19 เพราะเหตุใดมากที่สุด (เลือกเพียง 1 คำตอบ)

- ใช้เวลาว่างให้เป็นประโยชน์
- สนใจในวิชาชีพเภสัชกรรม
- เป็นแนวทางตัดสินใจในการเรียนต่อ
- หาประสบการณ์การเข้าค่าย
- ทำความรู้จักเพื่อนใหม่ต่างสถาบัน
- อื่น ๆ (ระบุ) .....

ข้าพเจ้าขอรับรองว่าข้อมูลที่ได้ระบุไปเป็นความจริงทุกประการ หากมีการตรวจพบภายหลังว่ามี การปลอมแปลงข้อมูล หรือข้อมูลผิดพลาด ข้าพเจ้ายินยอมให้ตัดสิทธิ์การคัดเลือกเข้าร่วมค่ายสู่รั้วหมอยา ครั้งที่ 19 ทั้งนี้ข้าพเจ้ายอมรับโดยการให้การตัดสินใจของคณะกรรมการถือเป็นที่สุด

ลงชื่อ..... ผู้สมัคร

(.....)



# ใบขออนุญาตผู้ปกครอง

ค่ายสุริวรมอยา ครั้งที่ 19

ณ คณะเภสัชศาสตร์ มหาวิทยาลัยสงขลานครินทร์



ข้าพเจ้า..... มีความเกี่ยวข้องเป็น.....  
ของ นาย/นางสาว..... กำลังศึกษาอยู่ชั้นมัธยมศึกษาปีที่.....  
โรงเรียน..... จังหวัด.....  
เบอร์โทรศัพท์ผู้ปกครองที่สามารถติดต่อได้.....

ข้าพเจ้าได้รับทราบการสมัครในครั้งนี้ และอนุญาตให้บุตรหลานของข้าพเจ้าที่ได้ระบุไปข้างต้น  
เข้าร่วมกิจกรรมค่ายสุริวรมอยา ครั้งที่ 19 ณ คณะเภสัชศาสตร์ มหาวิทยาลัยสงขลานครินทร์ใน  
วันที่ 1 - 3 พฤศจิกายน พ.ศ. 2567

ลงชื่อ.....  
(.....)

ผู้ปกครอง



## แบบทดสอบสำหรับการคัดเลือก ค่ายสู่รั้วหมอยา ครั้งที่ 19

**คำชี้แจง** โปรดอ่าน และทำความเข้าใจก่อนลงมือทำ

1. ตอบคำถาม หรือแสดงความคิดเห็นตามความเข้าใจของตนเอง
2. ทำทุกข้อ ห้ามเว้นว่าง

**ตอนที่ 1** หมวดความรู้ทั่วไปและหมวดความรู้พื้นฐานวิชาชีพ (25 คะแนน)

จงเลือกคำตอบที่ถูกต้องที่สุดเพียงข้อเดียว ( เลือกและกา X ในกระดาษคำตอบ หน้าที่ 5 )

1. คณะบดีคนแรกของคณะเภสัชศาสตร์ มหาวิทยาลัยสงขลานครินทร์ คือใคร
  - ก) รศ.ดร.ภก.นิมิตร วรกุล
  - ข) ภญ.ดร.สุนาลินี นิโครธานนท์
  - ค) รศ.ดร.ภก.นิวัติ แก้วประดับ
  - ง) ศ.ดร.ภญ.วิมล ตันติไชยากุล
  - จ) รศ.ดร.ภญ.สิริรัชต์ ปิ่นสุวรรณ
2. คณะเภสัชศาสตร์ มหาวิทยาลัยสงขลานครินทร์ ได้รับการจัดตั้งอย่างเป็นทางการเมื่อใด
  - ก) 24 ธันวาคม 2519
  - ข) 27 ธันวาคม 2522
  - ค) 29 ธันวาคม 2520
  - ง) 28 ธันวาคม 2523
  - จ) 26 ธันวาคม 2521
3. คณะเภสัชศาสตร์ที่อยู่ในสหพันธ์นิสิตนักศึกษาเภสัชศาสตร์ แห่งประเทศไทย (สนภท.) มีกี่สถาบัน
  - ก) 14 สถาบัน
  - ข) 15 สถาบัน
  - ค) 18 สถาบัน
  - ง) 19 สถาบัน
  - จ) 20 สถาบัน



4. คณะเภสัชศาสตร์ มหาวิทยาลัยสงขลานครินทร์ เปิดสอนทั้งหมดกี่สาขาวิชา

- ก) 1 สาขาวิชา                      ข) 2 สาขาวิชา                      ค) 3 สาขาวิชา  
ง) 4 สาขาวิชา                      จ) 5 สาขาวิชา

5. คณะเภสัชศาสตร์ มหาวิทยาลัยสงขลานครินทร์ ก่อตั้งเป็นลำดับที่เท่าใดของคณะเภสัชศาสตร์ทั่วประเทศ และก่อตั้งเป็นคณะลำดับที่เท่าใดของมหาวิทยาลัยสงขลานครินทร์ วิทยาเขตหาดใหญ่

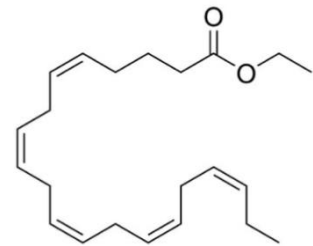
- ก) ลำดับที่ 4 และ ลำดับที่ 7                      ข) ลำดับที่ 4 และ ลำดับที่ 2  
ค) ลำดับที่ 5 และ ลำดับที่ 8                      ง) ลำดับที่ 5 และ ลำดับที่ 4  
จ) ลำดับที่ 7 และ ลำดับที่ 3

6. เมื่อใช้กล้องจุลทรรศน์ที่มีกำลังขยาย 100X ส่องไม้บรรทัด พบว่าเส้นผ่านศูนย์กลางของจอภาพยาว 0.8 mm. เมื่อส่องปากใบของพืชที่กำลังขยาย 400X พบว่ายาว 1/4 ของเส้นผ่านศูนย์กลางของจอภาพ ดังนั้น ปากใบของพืชยาวเท่าใด

- ก) 50  $\mu\text{m}$                       ข) 100  $\mu\text{m}$                       ค) 200  $\mu\text{m}$   
ง) 250  $\mu\text{m}$                       จ) 300  $\mu\text{m}$

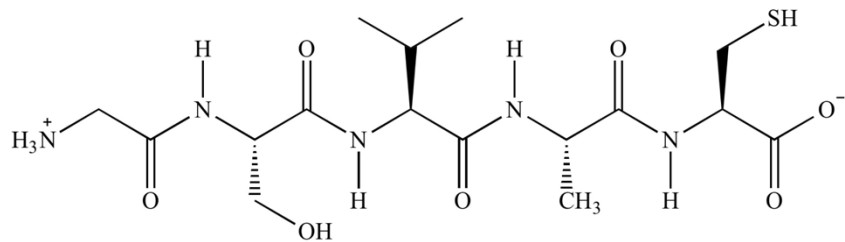
7. โครงสร้างโมเลกุลดังภาพ เป็นโครงสร้างของสารประเภทใด

- ก) DNA                      ข) RNA                      ค) Omega-3  
ง) Omega-6                      จ) Omega-9



8. จากภาพสาย polypeptide มีกรดอะมิโนทั้งหมดกี่ชนิด

- ก) 1 ชนิด  
ข) 2 ชนิด  
ค) 3 ชนิด  
ง) 4 ชนิด  
จ) 5 ชนิด



9. ข้อใดเป็นผลจากการทำงานของระบบประสาทซิมพาเทติก

- ก) รูม่านตาขยาย                      ข) ต่อมน้ำลายเพิ่มการหลั่งน้ำลาย  
ค) หัวใจเต้นช้าลงและบีบตัวน้อยลง                      ง) หลอดลมฝอยในปอดหดตัว  
จ) ภูงน้ำดีหดตัว

10. ผลไม้ในข้อใด จัดเป็น Multiple fruits

- ก) แตงโม                      ข) กล้วย                      ค) สับปะรด                      ง) ส้ม                      จ) สตอร์วเบอร์รี่

11. ระดับน้ำตาลในเลือดสูง (hyperglycemia) เกิดจากกระบวนการใดเพิ่มขึ้นในเซลล์ตับ

- ก) Glycogenesis
- ข) Pentose phosphate pathway
- ค) Glycolysis
- ง) Glycogenolysis
- จ) Gluconeogenesis

12. โรคปากนกกระจอกเทศ (Angular Cheilitis) สามารถเกิดได้เมื่อขาดวิตามินในข้อใด

- ก) Riboflavin
- ข) Nicotinic acid
- ค) Pantothenic acid
- ง) Pyridoxine
- จ) Biotin

13. ฮอโมน insulin หลังมากในสภาวะใด

- ก) หลังรับประทานอาหาร
- ข) ตื่นเต้น
- ค) น้ำตาลในเลือดต่ำ
- ง) ในสภาวะอดอาหาร
- จ) ถูกทุกข้อ

14. Lipase จัดอยู่ในกลุ่มใด

- ก) วิตามิน
- ข) โปรตีน
- ค) คาร์โบไฮเดรต
- ง) ไขมัน
- จ) เกลือแร่

15. เครื่องแก้วชนิดใดใช้ในการวัดปริมาตร

- ก) Erlenmeyer flask
- ข) Cylinder
- ค) Dropper
- ง) Beaker
- จ) Watch glass

16. Propionic acid มีมวลโมเลกุลเท่ากับ 74 หากมี Propionic acid ปริมาณ 100 กรัม จะคิดเป็นกี่ millimoles (mmol)

- ก) 0.74 mmol
- ข) 74 mmol
- ค) 1351 mmol
- ง) 135.1 mmol
- จ) 1.351 mmol

17. หากเตรียม dextrose ในรูปสารละลายความเข้มข้น 5%w/v ปริมาตร 5000 mL จะต้องใช้ dextrose กี่กรัมในการเตรียมสารละลายนี้

- ก) 100 กรัม
- ข) 150 กรัม
- ค) 200 กรัม
- ง) 250 กรัม
- จ) 300 กรัม

18. เด็กหญิงดุษฎี มีอาการน้ำมูกไหล เมื่อคุณแม่ของเด็กหญิงดุษฎีไปซื้อยาที่ร้านยา เกสซ์กรได้แนะนำว่าให้รับประทานยา chlorpheniramine maleate ชนิด Syrup ครั้งละ 1 ช้อนชา แต่เด็กหญิงดุษฎีไม่ชอบรับประทานยาจากช้อน จึงต้องใช้ syringe แทน ในการรับประทานยา 1 ครั้ง เด็กหญิงดุษฎีต้องรับประทานยาที่ mL

- ก) 25 mL
- ข) 20 mL
- ค) 15 mL
- ง) 10 mL
- จ) 5 mL

19. ข้อใดคือตัวย่อของ Normal saline solution

- ก) NSS      ข) NMS      ค) DW      ง) WD      จ) D5W

20.  $\text{NaCl (aq)} + \text{AgNO}_3 \text{ (aq)} \longrightarrow \text{X} + \text{NaNO}_3 \text{ (aq)}$  จากปฏิกิริยาข้างต้น สาร X คือสารในข้อใด

- ก)  $\text{AgNO}_3$       ข)  $\text{Ag(Cl)}_2$       ค)  $\text{NaCl}$       ง)  $\text{NaNO}_3$       จ)  $\text{AgCl}$

21. จากข้อ 20 สาร X ควรอยู่ในสถานะใด

- ก) Solid      ข) Liquid      ค) Aqueous      ง) Gas      จ) Plasma

22. นายปวรุจ มีสารละลาย A ความเข้มข้น 2%w/v ต้องการเจือจางด้วยน้ำกลั่นให้ได้ความเข้มข้น 0.05%w/v ปริมาตร 400 mL นายปวรุจจะต้องใช้สารละลาย A ปริมาณเท่าใด

- ก) 0.01 mL      ข) 10 mL      ค) 20 mL      ง) 50 mL      จ) 100 mL

23. จากข้อ 22 นายปวรุจจะต้องเติมน้ำกลั่นปริมาตรเท่าใดเพื่อเจือจางให้ได้สารละลายความเข้มข้น 0.05%w/v ปริมาตร 400 mL

- ก) 385 mL      ข) 390 mL      ค) 395 mL      ง) 400 mL      จ) เติมเท่าใดก็ได้

24. สารในข้อใดมี pH ต่ำที่สุด

- ก) น้ำกลั่น      ข) น้ำยาปรับผ้านุ่ม      ค) นมสด      ง) เลือด      จ) กาแฟ

25. “0.088040 m<sup>2</sup>” มีเลขนัยสำคัญกี่ตัว

- ก) 1 ตัว      ข) 2 ตัว      ค) 3 ตัว      ง) 4 ตัว      จ) 5 ตัว

ชื่อ.....นามสกุล.....

## กระดาษคำตอบ ตอนที่ 1

	คำตอบ				
ข้อ	ก	ข	ค	ง	จ
1.					
2.					
3.					
4.					
5.					
6.					
7.					
8.					
9.					
10.					
11.					
12.					
13.					
14.					
15.					

	คำตอบ				
ข้อ	ก	ข	ค	ง	จ
16.					
17.					
18.					
19.					
20.					
21.					
22.					
23.					
24.					
25.					

รวม	คะแนน
-----	-------

**ตอนที่ 2 หมวดความรู้วิทยาศาสตร์และวิชาชีพเภสัชกรรม (25 คะแนน)**

**ตอนที่ 2.1** นำอักษร A-Z จากฝั่งขวามือจับคู่กับข้อความทางฝั่งซ้ายมือซึ่งมีความสัมพันธ์กันให้ถูกต้อง โดยห้ามใช้ตัวเลือกซ้ำ

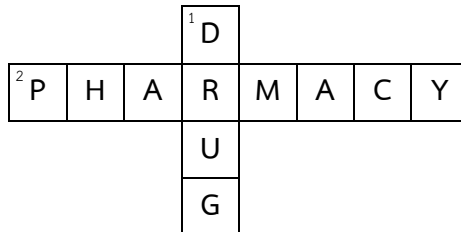
- |   |   |
|---|---|
| ..... 1. ยาลดระดับน้ำตาลในเลือด ซึ่งจัดอยู่ในกลุ่ม Biguanides | A. สารกันเสีย                             |
| ..... 2. ความหมายของตัวย่อ p.c. ในใบสั่งยา                    | B. ตำรายา                                 |
| ..... 3. ยาเม็ดที่ต้องเคี้ยวก่อนกลืน                          | C. เมล็ด                                  |
| ..... 4. Sustained release                                    | D. Metformin                              |
| ..... 5. รูปแบบยาที่ต้องเขย่าก่อนใช้                          | E. การเตรียมยาสำหรับผู้ป่วยเฉพาะราย       |
| ..... 6. สรรพคุณของ “ยาตรีพิกัต”                              | F. Thin-Layer Chromatography              |
| ..... 7. สมุนไพรที่ขึ้นทะเบียนเป็นยาแผนปัจจุบัน Antiox®       | G. หล้าขนาดแมว                            |
| ..... 8. BP   | H. ยาเม็ดปลดปล่อยแบบทยอย                  |
| ..... 9. สมุนไพรชนิดนี้สามารถใช้ลดความอยากบุหรี่              | I. โกร่งและลูกโกร่งบดยา                   |
| ..... 10. ความหมายของ extemporaneous preparation              | J. ปรับสมดุลธาตุ                          |
| ..... 11. HPLC  | K. Elixirs                                |
| ..... 12. หน้าที่ของ Paraben concentrate ในตำรับยาน้ำ         | L. รับประทานหลังอาหาร                     |
| ..... 13. Mortar and pestle                                   | M. ยาเม็ดปลดปล่อยแบบชะลอ                  |
| ..... 14. ส่วนของน้อยหน่าที่มีฤทธิ์ทางเภสัชวิทยา              | N. หล้าดอกขาว                             |
| ..... 15. เภสัชภัณฑ์รูปแบบกึ่งแข็ง                            | O. แก้วไอ                                 |
|   | P. ขมิ้นชัน                               |
|   | Q. สารให้ความหวาน                         |
|   | R. ยาเจล                                  |
|   | S. Mebendazole                            |
|   | T. เครื่องตอกเม็ดยาแบบสากเดียว            |
|   | U. High Performance Liquid Chromatography |
|   | V. รับประทานก่อนอาหาร                     |
|   | W. Suspension                             |
|   | X. ยาถ่ายดีเกลือฝรั่ง                     |
|   | Y. Syrups                                 |
|   | Z. ยาโลชั่น                               |

รวม


คะแนน

**ตอนที่ 2.2** จงเติมคำที่สอดคล้องกับข้อความหรือภาพที่กำหนดให้ลงในช่องว่างให้สมบูรณ์ โดยกำหนดให้จำนวนช่องว่างสำหรับเติมคำตอบบนบรรทัดที่มีตัวเลขระบุข้อ และต้องเติมคำตอบเป็นตัวอักษรภาษาอังกฤษเท่านั้น (เติมคำตอบ ในกระดาษคำตอบ *หน้าที่ 8*)



- ตัวอย่าง** แนวตั้ง 1. ถ้าต้องการตอบว่า “DRUG” ให้เริ่มตอบตั้งแต่ช่องว่างที่มีเลข “1” ซึ่งเป็นเลขระบุข้อ  
 แนวนอน 2. ถ้าต้องการตอบว่า “PHARMACY” ให้เริ่มตอบตั้งแต่ช่องว่างที่มีเลข “2” ซึ่งเป็นเลขระบุข้อ



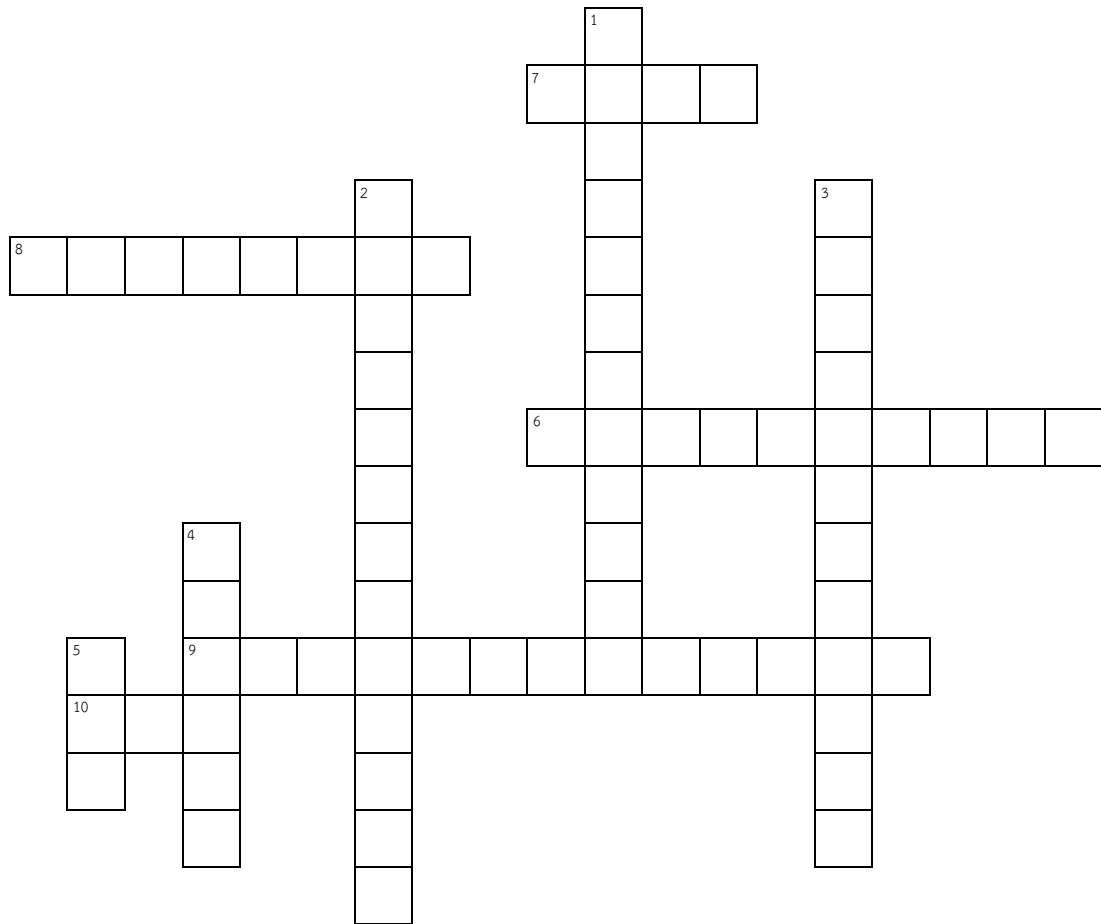
แนวตั้ง

1. สารสำคัญที่ได้จากพืช *Glycyrrhiza glabra* ซึ่งมีฤทธิ์ลดอักเสบ แก้ไอ ขับเสมหะ
2. ชื่อวิทยาศาสตร์ของกระเทียม
3.  เครื่องมือชนิดนี้เรียกว่าอะไร
4. Aspirin, Ibuprofen, Diclofenac จัดเป็นยาประเภทใด
5. ตัวย่อภาษาอังกฤษของหลักเกณฑ์วิธีที่ดีในการผลิต

แนวนอน

6. ศาสตร์วิชาซึ่งศึกษาเกี่ยวกับกลไกการควบคุมการทำงานของอวัยวะและกระบวนการต่าง ๆ ในร่างกาย ระบบการทำงานของร่างกาย
7.  เครื่องมือชนิดนี้เรียกว่าอะไร
8.  เครื่องมือชนิดนี้เรียกว่าอะไร
9. อีกชื่อของ Paracetamol®
10. ตัวย่อภาษาอังกฤษของยาสูดพ่น ชนิดยาสูดกำหนดขนาด

## กระดาศำตอบ ตอนที่ 2.2



รวม	คะแนน
-----	-------

### ตอนที่ 3 หมวดความคิดสร้างสรรค์ (20 คะแนน)

ณ หมู่บ้านชนบทแห่งหนึ่ง นายอศิร (นามสมมติ) มาพบเภสัชกรประจำหมู่บ้าน เนื่องจากมีอาการท้องผูกมาหลายวัน เมื่อซักประวัติพบว่า นายอศิร (นามสมมติ) ไม่รับประทานผักและผลไม้ อีกทั้งชอบรับประทานแป้งและชาบูเป็นประจำ หากตัวท่านเป็นเภสัชกรประจำหมู่บ้านคนนั้น แล้วยาที่ท่านจะจ่ายหมด stock พอดี ท่านจึงต้องใช้ทักษะความรู้ที่เรียนมานั้นปรุงยาสมุนไพรขึ้นเพื่อรักษาอาการท้องผูกของนายอศิร (นามสมมติ)

จากบทความข้างต้น จงออกแบบตำรับยาจากส่วนผสมที่กำหนดให้ (ใช้ส่วนผสมอย่างน้อย 5 ชนิด และในตำรับต้องมีพืชสมุนไพรเป็นองค์ประกอบอย่างน้อย 2 ชนิด)



ใบมะขามแขก



ใบฝรั่ง



โยเกิร์ต



สมอไทย



ใบชุมเห็ดเทศ



ใบกระเทียม



กล้วยน้ำว้าดิบ



ใบขี้เหล็ก



แตงโม



**ข้อมูลผลิตภัณฑ์**

ชื่อผลิตภัณฑ์: .....

Dosage form: .....

ส่วนประกอบในตำรับ (พร้อมบอกเหตุผลที่เลือก)

1) .....

เหตุผล.....

.....

2) .....

เหตุผล.....

.....

3) .....

เหตุผล.....

.....

4) .....

เหตุผล.....

.....

5) .....

เหตุผล.....

.....

ข้อบ่งใช้ของตำรับยานี้: .....

ขนาดรับประทาน: .....

MFD..... EXD.....

รวม	คะแนน
-----	-------

**ตอนที่ 4 หมวดทัศนคติและความตั้งใจ (30 คะแนน)**

**ข้อที่ 1** หากน้องเป็นเภสัชกรประจำร้านยาของตนเอง แล้วมีผู้ป่วยเดินเข้ามาขอซื้อยา โดยผู้ป่วยได้แจ้งว่าต้องการยา X ซึ่งผู้ป่วยได้มาซื้อตามคำแนะนำของร้านสัปดาห์ที่แล้วได้ไปสัปดาห์ โดยยาดังกล่าว เป็นยาแก้อักเสบในกลุ่ม Antibiotics เมื่อขอซักประวัติ ผู้ป่วยมีท่าทีหงุดหงิด และไม่ให้ความร่วมมือในการซักประวัติ หากน้องเป็นเภสัชกร จะจัดการกับเหตุการณ์นี้อย่างไร เพราะเหตุใด

.....

.....

.....

.....

.....

.....

.....

.....

.....

.....

.....

.....

.....

.....

.....

.....

.....

.....

.....

.....

.....

.....

.....

**ข้อที่ 2** ในปัจจุบันแอปพลิเคชัน Tiktok เป็นที่นิยมและเข้าถึงง่ายเป็นอย่างมาก ทำให้บางครั้งอาจพบเห็นเภสัชกรบางท่านมีการไลฟ์สดโฆษณาขายผลิตภัณฑ์อาหารเสริมใน Tiktok ในมุมมองของน้อง ๆ เห็นด้วยกับการกระทำหรือไม่ เพราะเหตุใด

.....

.....

.....

.....

.....

.....

.....

.....

.....

.....

.....

.....

.....

.....

.....

.....

.....

.....

.....

.....

.....

.....

.....

ชื่อ.....นามสกุล.....

**ข้อที่ 3** ในปัจจุบันความก้าวหน้าของ Telepharmacy พัฒนาขึ้นอย่างมาก โดยเป็นการนำเอาเทคโนโลยีมา ผสานกับการใช้ความรู้ทางเภสัชกรรม เพื่อพัฒนาวงการสาธารณสุขไทย น้อง ๆ เห็นด้วยหรือไม่กับการนำเอา Telepharmacy มาใช้ในวงการสาธารณสุขไทย เพราะเหตุใด

.....  
.....  
.....  
.....  
.....  
.....  
.....  
.....  
.....  
.....  
.....  
.....  
.....  
.....  
.....

**ข้อที่ 4** เพราะเหตุใดน้องจึงอยากเข้าร่วม “ค่ายสู่วัฒนทยา ครั้งที่ 19” และน้องคิดว่าน้องมีความเหมาะสม อย่างไรในการเข้าร่วมค่ายในครั้งนี้

.....  
.....  
.....  
.....  
.....  
.....  
.....  
.....  
.....  
.....  
.....  
.....  
.....  
.....  
.....

ชื่อ.....นามสกุล.....

ข้อที่ 5 หากน้องได้มีโอกาสเข้าร่วม “ค่ายสู่รั้วหมอยา ครั้งที่ 19” น้องคาดหวังที่จะได้อะไรกลับไปจากการมาเข้าร่วมค่ายในครั้งนี้

.....

.....

.....

.....

.....

.....

.....

.....

.....

.....

.....

รวม	คะแนน
-----	-------

ขอให้น้อง ๆ ทุกคนโชคดี แล้วเจอกันในค่ายน้ำ